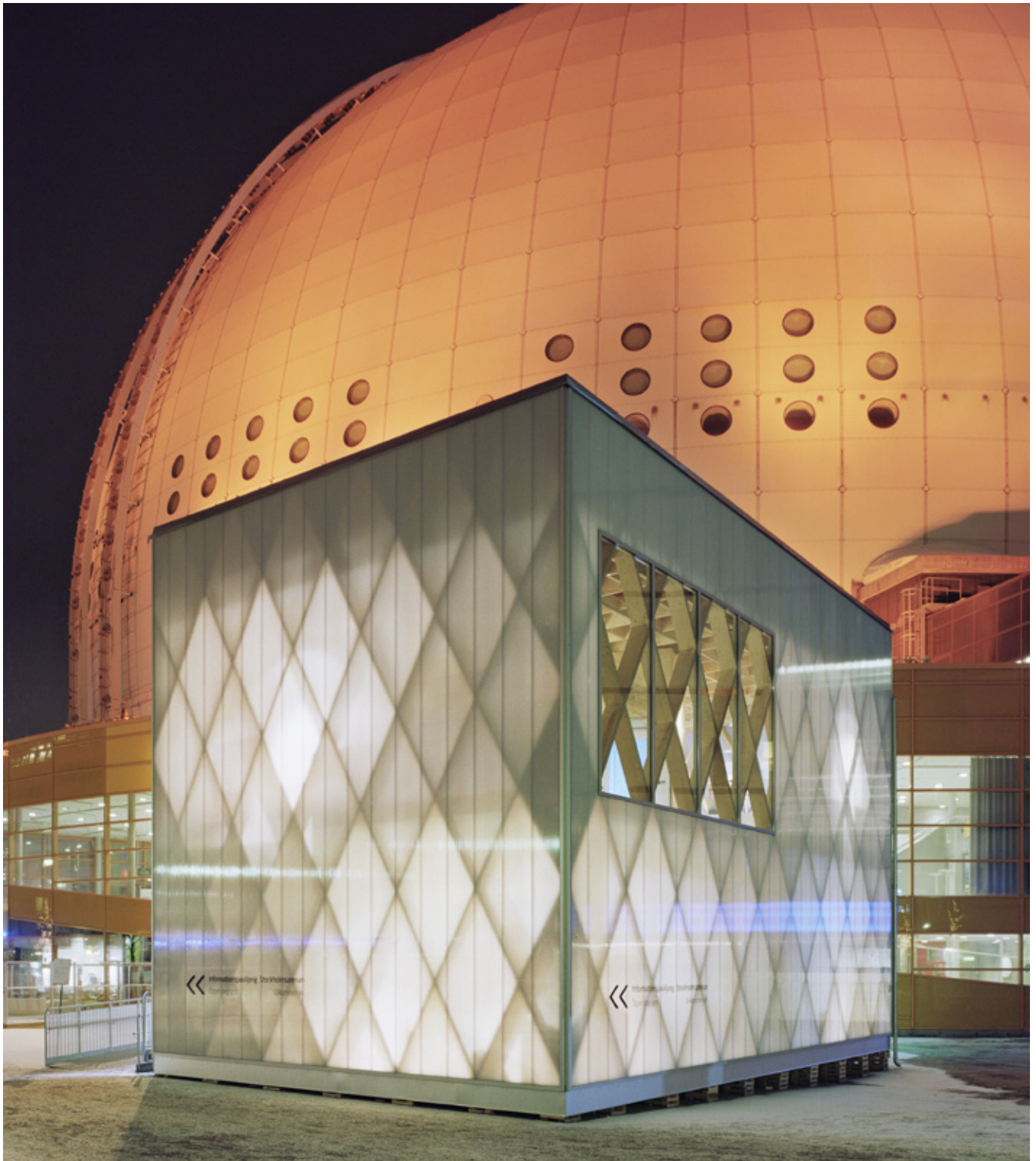


SCANLIGHT SYSTEM 540 FASAD

DAGSLJUSFASAD® – KONSTRUKTION FÖR FULLT ISOLERAD YTTERVÄGG



SCANLIGHT SYSTEM 540 FASAD

En ytterväggskonstruktion av polykarbonat blir inte bara en spektakulär fasad, utan i allra högsta grad även en energieffektiv sådan. Med högisolerade paneler i ett komplett system släpps endast önskad mängd dagsljus igenom, samtidigt som solvärme stängs ute. Ljus- och värmetransmission regleras med panelernas färg, tjocklek och antal celler och på så vis optimeras inomhusklimatet och brukskostnaderna hålls nere. Panelerna är UV-behandlade, vilket garanterar både materialets och färgens hållbarhet.

Kvällstid skiftar fasaden intryck. Med färgblandningar och belysning sätter bara fantasin gränser. Jämfört med traditionell fasadglasning är möjligheten till besparingar stora tack vare panelernas låga vikt och nästintill obegränsade längd.

NOT OCH SPONT

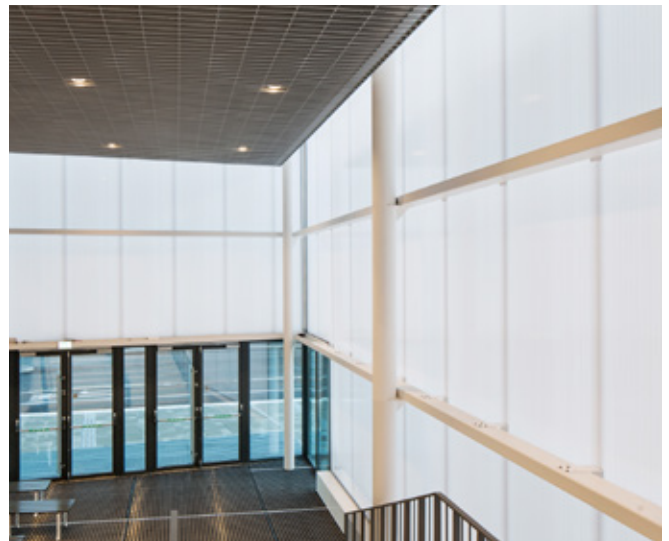
Sammanfogning med not och spont ("klickfog") har många fördelar. De in- och utvändigt profflösa och släta ytorna är estetiska fördelar och förkortad montagetid och minskade materialkostnader är ekonomiska fördelar.

ÖPPNINGSMÖJLIGHETER

Systemen kan till exempel kombineras med dörrar och fönster i glas.

ETT KOMPLETT SYSTEM

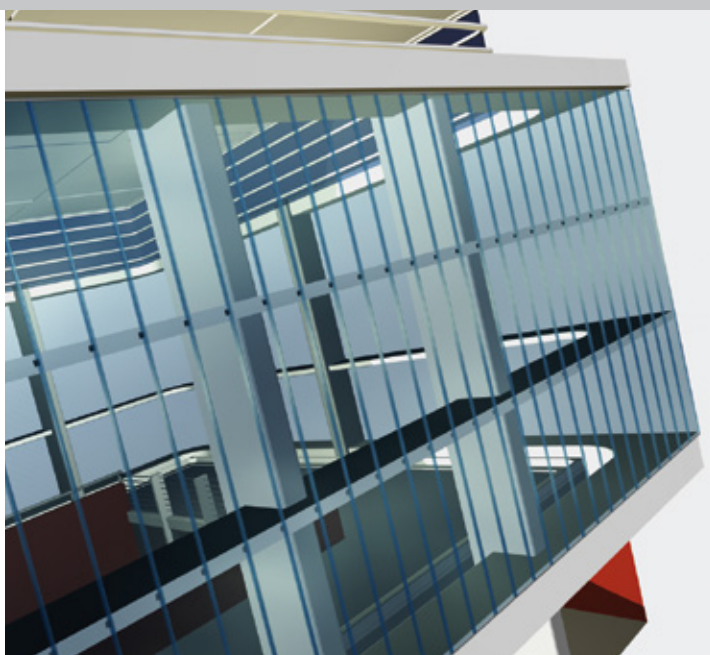
Ett komplett system där Scanlight levererar och monterar varje liten detalj och tar ansvar för helheten – det har betydelse för slutresultatet när det gäller utseende, stabilitet, isolering, hållfasthet och garantier.



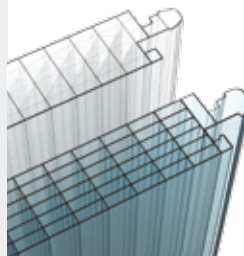
Varje projekt är helt unikt och det är en trygghet för dig att vi är med från början och tar fram detaljer i samråd med arkitekten. Till systemen finns även ett stort utbud av tillbehör.

BREDD 500 mm	STRUKTUR 7 väggars multicell	U-VÄRDE 1,1 W/m ² K	LJUSTRANSMISSION I % KLAR : OPAL 65 : 40 %	TEMPERATURMOTSTÅND - 40°C till +120°C
TJOCKLEK 40 mm	SAMMANFOGNING not och spont	LJUDISOLERING 22 dB	VÄRMETRANSMISSION I % KLAR : OPAL 70 : 44 %	YTSKIKTSKLASS EuroClass B s1 d0

Panelbredd 500 mm, längd upp till 14 meter, tjocklek 40 mm.



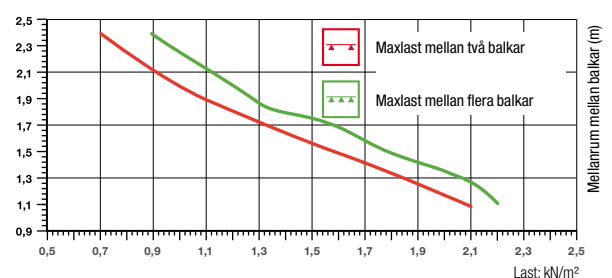
System 540X



System 540

System 540 är ett välisolerat system för dagsljusfasader. Med 40 mm tjocka och 7-väggiga paneler är systemet stabilt och välisolerat. Not och spont ("klickfog") ger både in- och utvändigt slät vägg. Systemet passar för dagsljusfasader där mycket, men kontrollerat, dagsljus önskas. Ljus- och värmetransmission styrs med ytbeläggning och pigment i plasten. Panelerna är UV-behandlade, vilket garanterar både materialets och färgens hållbarhet.

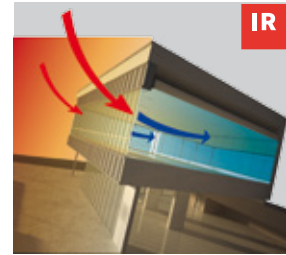
Lastdiagram för fasadkonstruktion



Med paletten full av färg... ...förvandlas tak och fasader till translucenta konstverk

Med ett stort utbud av färger är möjligheten att skapa uppseendeväckande projekt nästan obegränsad. Panelfärgen, i kombination med paneltjocklek, ytbeläggning och antal celler, avgör graden av ljus- och värmetransmission.

Utöver tillgängliga standardfärger, är möjligheterna till variation nästan oändliga.



UV
UV-MATT

UV-MATT-behandling på utsidan tar bort reflexer och bländning samt ger ett jämnare ljus interiört.

IR

IR-behandling absorberar ljusets infraröda spektrum, vilket blockerar värme, men inte ljus. Det kan minska inomhustemperaturen med upp till 25%.

AR
ABSOLUTE

"Tät" färg döljer bakomliggande konstruktion och eventuell isolering.

AG
ANTIGRAFF

Anti-Graffiti-behandling minskar risken för repor och skador genom att förhindra oljor och vatten att tränga in i materialet, vilket underlättar vid rengöring.

UV
TECH

UV-TECH-behandling gör panelen i högre grad kemiskt stabil, vilket förlänger garantitiden.

C
CALEIDO

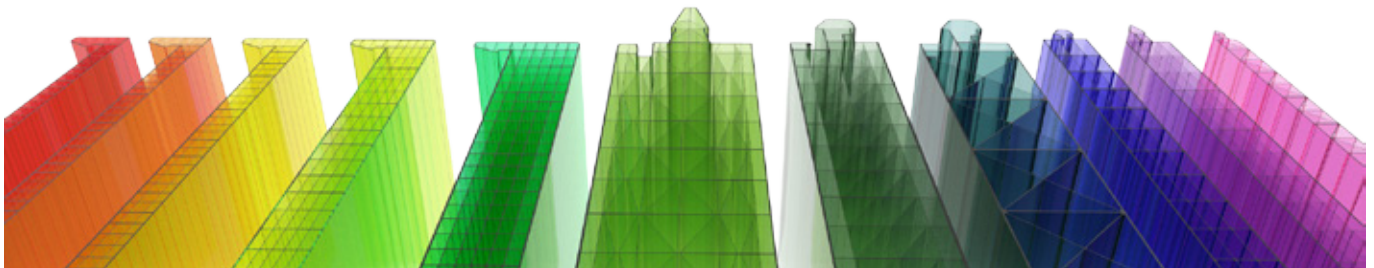
Specialtillverkning av paneler i valfri färg.

AR

Invändig antireflexbehandling som skyddar mot bländning, solljus och värme.

BC
BICOLOR

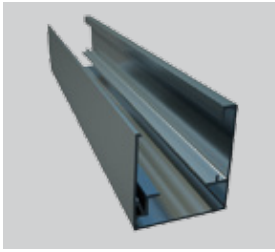
Specialtillverkning av paneler med olika färg på in- och utsida.



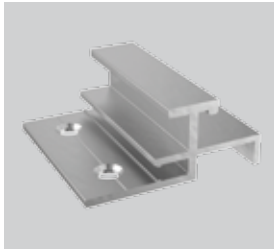
Junior Living Knivsta. Studentbostäder med belysta loftgångar och halvgenomskinliga fasader väcker uppmärksamhet världen över. Arkitekt: Andreas Martin-Löf.



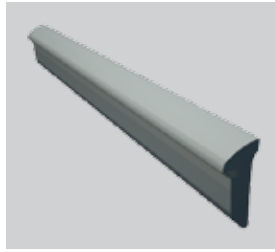
TILLBEHÖR



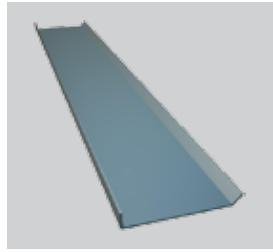
Basprofil aluminium till 540 med täcklock. **4140**



Fästbeslag aluminium till 540 panel. **4050**



Gummlist. **1169/B**



Skarv till 4140 basprofil. **4312**



SCANLIGHT®
TRYGGA INGLASNINGAR

FÖR MER INFORMATION OCH FLER EXEMPEL BESÖK WWW.SCANLIGHT.SE
SCANLIGHT SYSTEM AB | KUSTGATAN 64 C 252 70 RÅÅ | T. +46 42 26 85 50 | INFO@SCANLIGHT.SE