

# SCANLIGHT SYSTEM 920/925/932 TAK

DAGSLJUSTAK® – KOMPLETT SYSTEM OCH KONCEPT FÖR ÖVERGLASNINGAR



# SCANLIGHT SYSTEM 920/925/932 TAK

Scanlights polykarbonat är stark, slagtålig och åldersbeständig, men samtidigt lätt och formbar, vilket är egenskaper som möjliggör projekt utöver det vanliga.

## SKARVSYSTEM

Panelerna fogas ihop mekaniskt med konnektorer av polykarbonat eller aluminium, beräknat efter rådande laster. Sammanfogningen får en slät yta och profiler på ovan- eller undersidan.

Skarvsystemet är 100 % tätt, utan vare sig tätningslister, lim eller silikon.

## UV-BESTÄNDIGT OCH SLAGTÅLIGT

Vår polykarbonat är UV-skyddad genom extrudering på båda sidor av panelen. Det ger en garanterad åldringsbeständighet på 10 år i standardutförande eller 15 år med extra beläggning. Materialet är starkt, segt och slagtåligt. Polykarbonat används till exempel på hockeyvisir och hockeyrinkar.

## ETT KOMPLETT SYSTEM

Ett komplett system betyder att Scanlight levererar och monterar varje liten detalj och tar ansvar för helheten. Detta har betydelse för slutresultatet när det gäller utseende, stabilitet, isolering, hållfasthet och garantier. Varje projekt är helt unikt och det är då en trygghet för dig att vi är med från början och tar fram detaljer i samråd med arkitekten.

Systemen inkluderar ett komplett utbud av tillbehör. Cellerna i panelerna förseglas med en ventilerande aluminiumtejp samt ändprofil i aluminium eller polykarbonat, vilket förhindrar att smuts tar sig in.

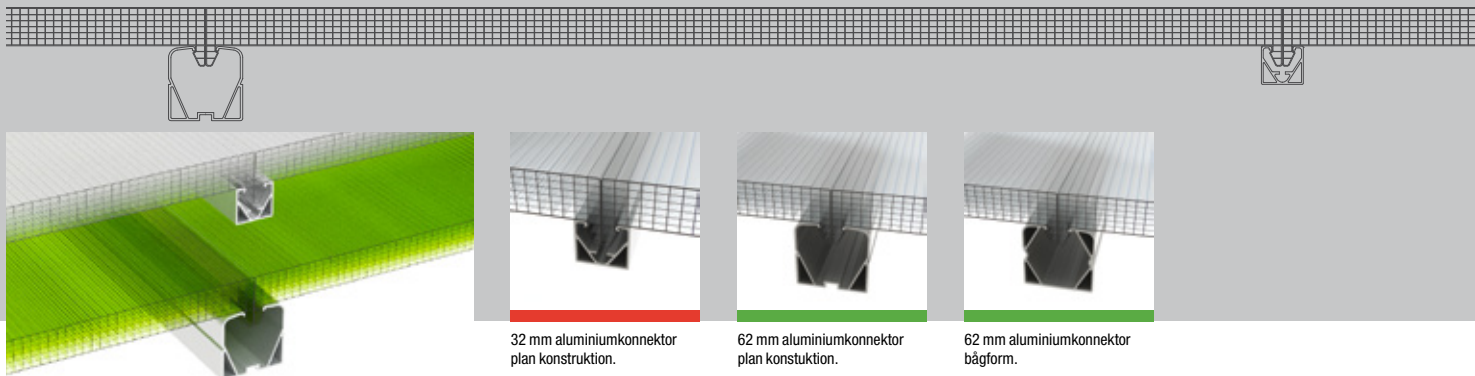
Konnektorerna som sammanfogar panelerna kan vara av aluminium eller polykarbonat. Materialvalet i konnektorerna samt distansen mellan balkarna beräknas efter rådande laster.

Konnektorsystemet gör det enkelt för eventuellt framtida utbyte av enstaka paneler.

<b>BREDD</b> 900 mm	<b>STRUKTUR</b> 7 väggar multicell	<b>U-VÄRDE</b> 1,7 / 1,4 / 1,3 W/m <sup>2</sup> K	<b>LJUSTRANSMISSION I % KLAR : OPAL</b> 55 : 43 / 54 : 43 / 53 : 41 %	<b>TEMPERATURMOTSTÅND</b> - 40° C till +120° C
<b>TJOCKLEK</b> 20 / 25 / 32 mm	<b>SAMMANFOGNING</b> u-konnektor	<b>LJUDISOLERING</b> 20 / 20 / 21 dB	<b>VÄRMETRANSMISSION I % KLAR : OPAL</b> 60 : 53 / 60 : 53 / 60 : 52 %	<b>YTSKIKTSKLASS</b> EuroClass B s1 d0

## INVÄNDIG KONNEKTOR – SLÄT UTSIDA

Panelbredd 900 mm, längd upp till 14 meter, tjocklek 20, 25 alternativt 32 mm.



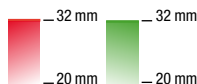
◀ Konstruktionens fördel är att aluminiumkonnektorn på insidan ger extra stabilitet.

Önskas slätt tak utvändigt sätts konnektorerna på insidan. En fördel med denna lösning är att de invändiga aluminiumkonnektorerna ger extra stabilitet åt konstruktionen och att man på detta vis kan minimera underkonstruktionen. Önskas bågformad konstruktion och slät utsida används System 920 i 20 mm tjocklek och minimum radie är 4 meter.

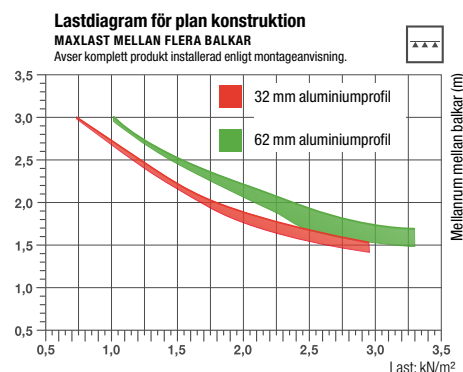
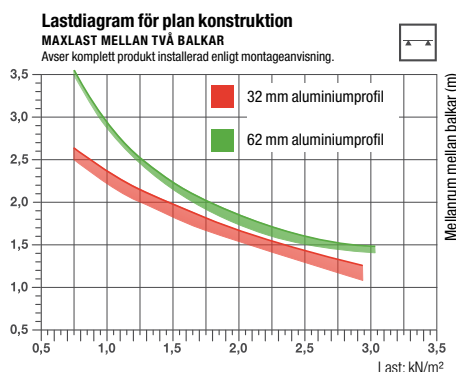
Scanlight System 920/925/932 är tre kompletta system i stängpressad polykarbonat. Panelerna levereras i max 14 meters längd, är 900 mm breda och 20, 25 respektive 32 mm tjocka.

7 väggar ger stabilitet och luften mellan dessa isolerar. Systemen används i tak med lutning ner till 5°. Sammanfogning görs med u-konnektorer på in- alternativt utsida. Panelerna är UV-behandlade, vilket garanterar både materialets och färgens hållbarhet.

Uppgifter och laster på sidan gäller för System 920/925/932 monterade i tak med invändiga konnektorer.



**NOTERA!**  
Kurvorna nedan visar minimum och maximum spännvidd beroende på vilken konnektor som används. Tjockleken på panelerna påverkar lasten. Fri spännvidd mellan balkar.

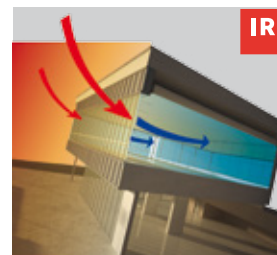




# Med paletten full av färg... ...förvandlas tak och fasader till translucenta konstverk

Med ett stort utbud av färger är möjligheten att skapa uppseendeväckande projekt nästan obegränsad. Panelfärgen, i kombination med paneltjocklek, ytbeläggning och antal celler, avgör graden av ljus- och värmetransmission.

Utöver tillgängliga standardfärger, är möjligheterna till variation nästan oändliga.



**UV**  
UV-MATT

UV-MATT-behandling på utsidan tar bort reflexer och bländning samt ger ett jämnare ljus interiört.

**IR**

IR-behandling absorberar ljusets infraröda spektrum, vilket blockerar värme, men inte ljus. Det kan minska inomhustemperaturen med upp till 25%.

**AR**  
ABSOLUTE

"Tät" färg döljer bakomliggande konstruktion och eventuell isolering.

**AG**  
ANTIGRAFF

Anti-Graffitbehandling minskar risken för repor och skador genom att förhindra oljor och vatten att tränga in i materialet, vilket underlättar vid rengöring.

**UV**  
TECH

UV-TECH-behandling gör panelen i högre grad kemiskt stabil, vilket förlänger garantitiden.

**CALEIDO**

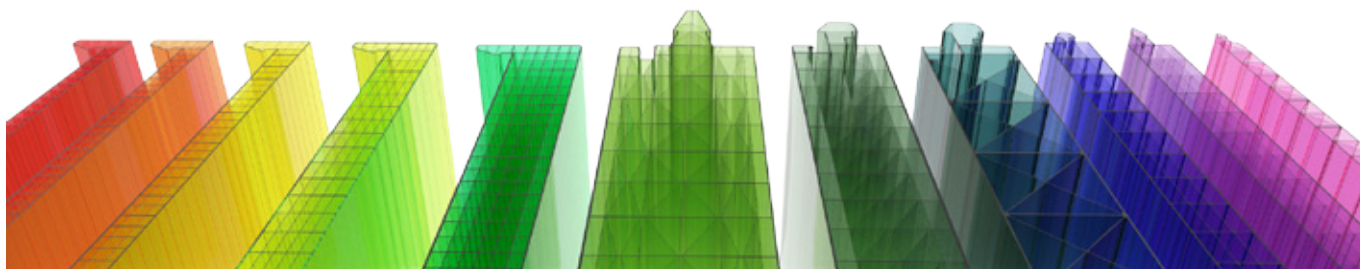
Specialtillverkning av paneler i valfri färg.

**AR**

Invändig antireflexbehandling som skyddar mot bländning, solljus och värme.

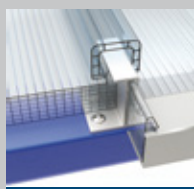
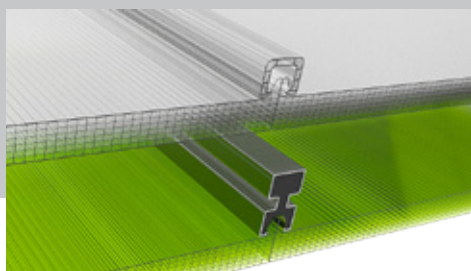
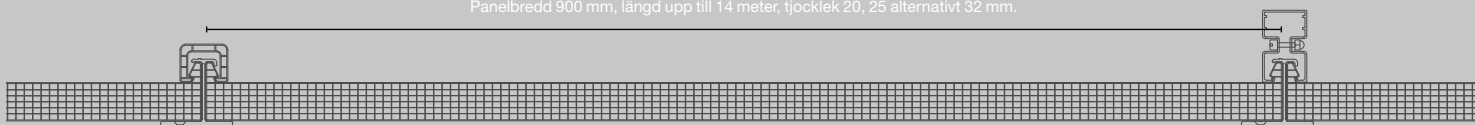
**BC**  
BICOLOR

Specialtillverkning av paneler med olika färg på in- och utsida.

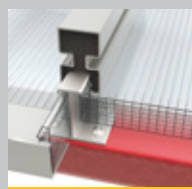


## UTVÄNDIG KONNEKTOR – SLÄT INSIDA

Panelbredd 900 mm, längd upp till 14 meter, tjocklek 20, 25 alternativt 32 mm.



Polykarbonatkonnektor.



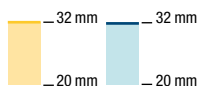
Aluminiumkonnektor.

◀ Med utvärdig sammanfogning kan man använda konnektorer i aluminium eller translucent polykarbonat. Estetiskt från insidan med profilös design.

Önskas slätt innertak sammanfogas panelerna istället på utsidan. Då används traditionella aluminiumkonnektorer, men panelerna kan även täckas och fogas ihop med konnektorer av translucent polykarbonat. Taket kan även monteras i bågform med en minimum radie på 4 meter.

Panelerna är UV-behandlade, vilket garanterar både materialets och färgens hållbarhet.

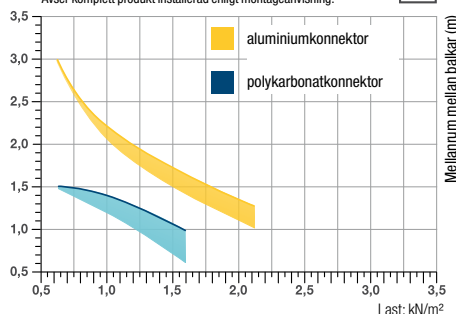
Uppgifter och laster på sidan gäller för System 920/925/932 monterade i tak med utvärdiga konnektorer.



**NOTERA!**  
Kurvorna nedan visar minimum och maximum spännvidd beroende på vilken konnektor som används. Tjockleken på panelerna påverkar lasten. Fri spännvidd mellan balkar.

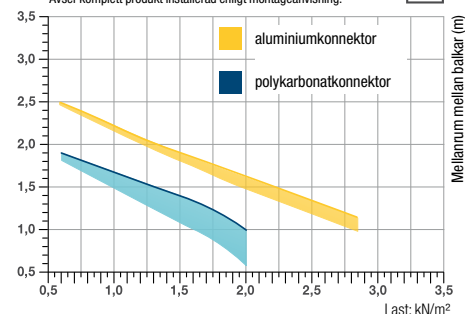
### Lastdiagram för plan konstruktion MAXLAST MELLAN TVÅ BALKAR

Avser komplett produkt installerad enligt montageanvisning.

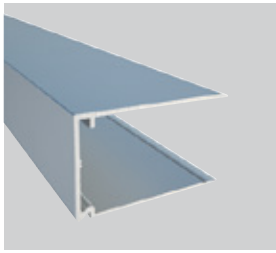


### Lastdiagram för plan + bågformad konstruktion MAXLAST MELLAN FLERA BALKAR

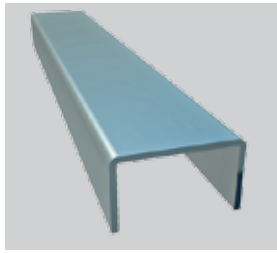
Avser komplett produkt installerad enligt montageanvisning.



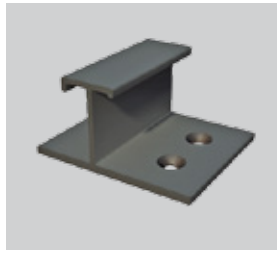
# TILLBEHÖR



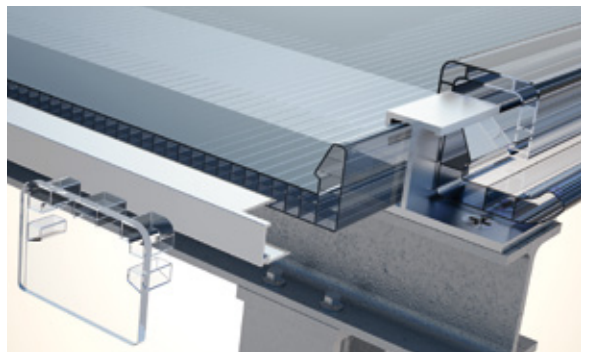
Ändprofil aluminium för panel.  
A) Utvärdig konnektor 4310:  
4668/900/TR 20 mm  
4730/900/TR 25 mm  
4732/900/TR 32 mm



Skarvprofil aluminium till konnektor  
4310. 4319/200

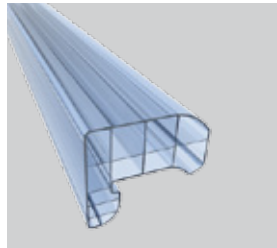


Fästbeslag aluminium.  
4328 20 mm 4710 25 mm 4712 32 mm

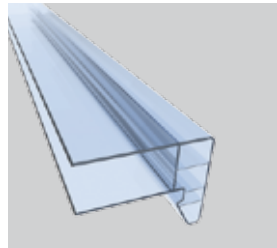


Komplett system med många tillbehör.

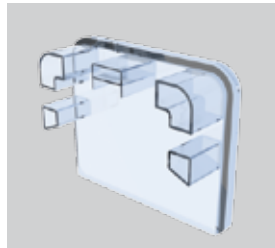
B) Invärdig konnektor 4243:  
4678/900/TR 20 mm  
4734/900/TR 25 mm  
4736/900/TR 32 mm



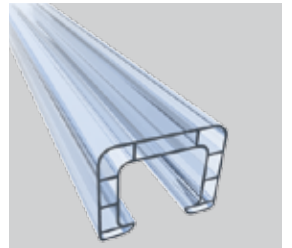
Startprofil polykarbonat.  
2179 20 mm 2714 25 mm 2710 32 mm



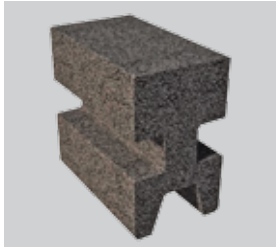
Avslutningsprofil polykarbonat.  
2180 20 mm 2716 25 mm 2712 32 mm



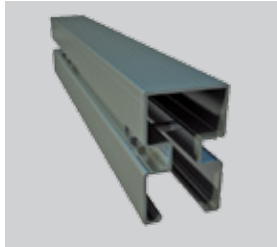
Ändlock för polykarbonatkonnektor.  
4303



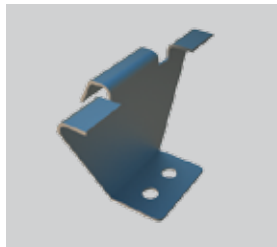
Polykarbonatkonnektor.  
2146



Tätning för konnektor PE-LD.  
4318



Aluminiumkonnektor utvärdig med  
skruv. 4310



Fästbeslag rostfritt för 620/920.  
4263



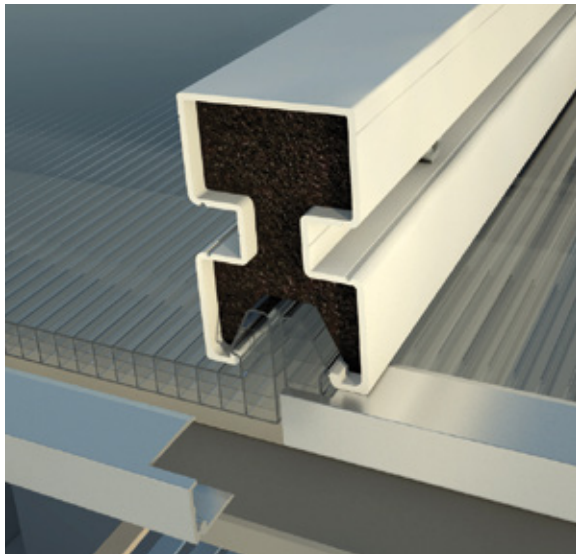
Fästbeslag rostfritt för 620/920.  
4264



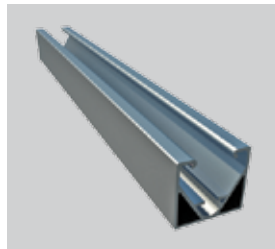
Skruv-set till 4310  
4316 M6 mutter 4315 bult M6 x 20



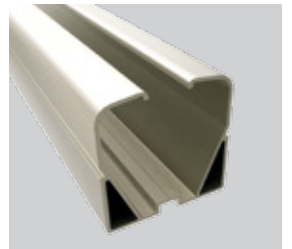
Tätpackning för basprofil PE-LD.  
4465 40x35x875 4476 70x40x870



Tätning för konnektor PE-LD och aluminiumkonnektor med skruv.



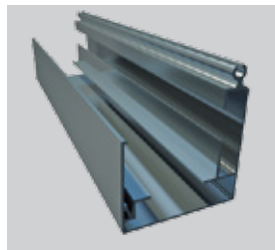
Aluminiumkonnektor invärdig 32 mm.  
4243 rak 4248 böjd



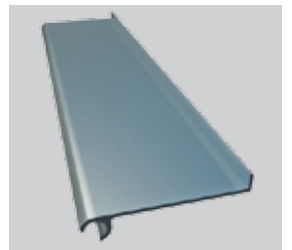
Aluminiumkonnektor 62 mm.  
4635 rak 4636 böjd



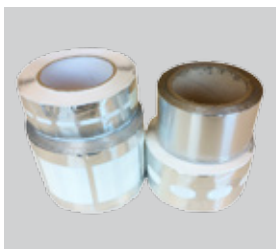
Färdigtejpade paneler.  
4327



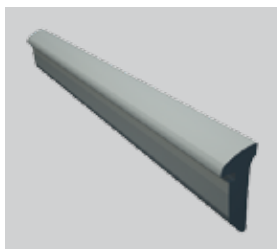
Basprofil aluminium med täcklock för  
620/920. 4271



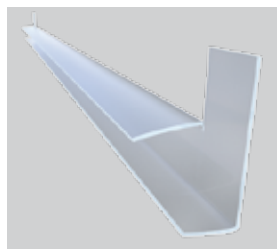
Infästningsprofil aluminium för fri  
vinkel. 4252



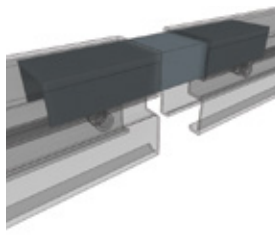
Paneltejp.  
4327



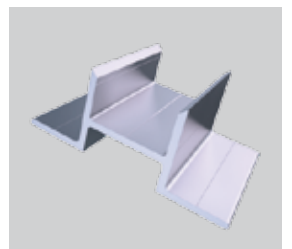
Gummilist.  
1169/B



Ändprofil polykarbonat för panel.  
2182



Konnektorer med skarvprofil.



Infästningsbeslag aluminium till  
konnektor 4243. 4260



**SCANLIGHT**  
TRYGGA INGLASNINGAR

FÖR MER INFORMATION OCH FLER EXEMPEL BESÖK [WWW.SCANLIGHT.SE](http://WWW.SCANLIGHT.SE)  
SCANLIGHT SYSTEM AB | KUSTGATAN 64 C 252 70 RÅÅ | T. +46 42 26 85 50 | [INFO@SCANLIGHT.SE](mailto:INFO@SCANLIGHT.SE)