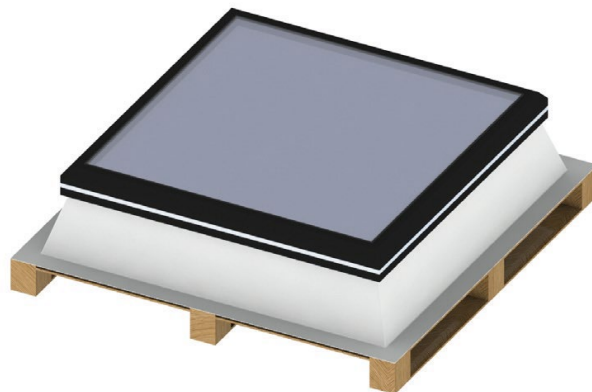


## Montageanvisning Scanlight glaspyramid / valmad sadelform

### Lossning och lyft:

Glaspyramider levereras som standard färdigglasade och kompletta på träpall.

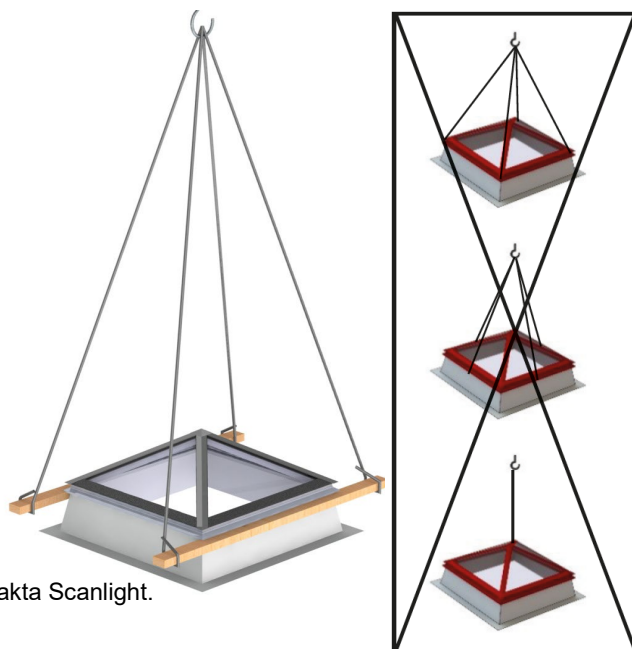
**Pyramider lyfts alltid från bil och upp på tak och intill taköppning på träpallen som de levererats på.**



**Enbart sista lyftet** på plats ifrån träpall, placerad intill taköppning, lyfter man under de horisontella aluminiumprofilerna med hjälp av lyftredskap.

### OBS

- Att lyftredskap måste säkras (spännas ihop) så att dessa inte riskerar glida ut.
- Lyft **aldrig** i hörnprofilerna.
- Lyft **aldrig** i toppen.
- Lyft **aldrig** pyramid med glas-sug.
- Lyft görs enligt **SÄKRA LYFT** och **AFS** riktlinjer.



### Kontroll av gods:

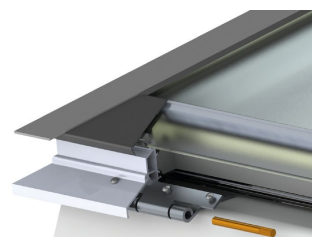
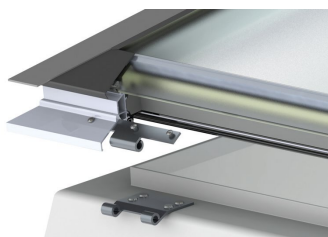
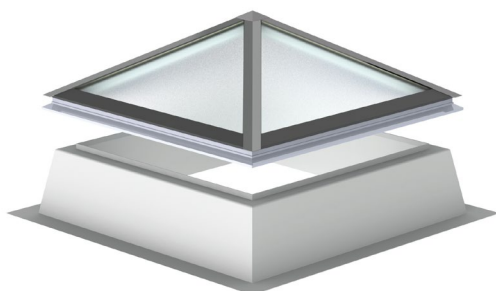
Stäm av direkt vid leverans att allt material är med och utan skador. Vid skada eller saknat material: Notera detta på fraktsedel samt kontakta Scanlight.

### Förvaring:

Pyramider skall förvaras ventilerade i trähäck tills det är dags att montera.

**I standardutförande levereras pyramider monterade på sin sarg.**

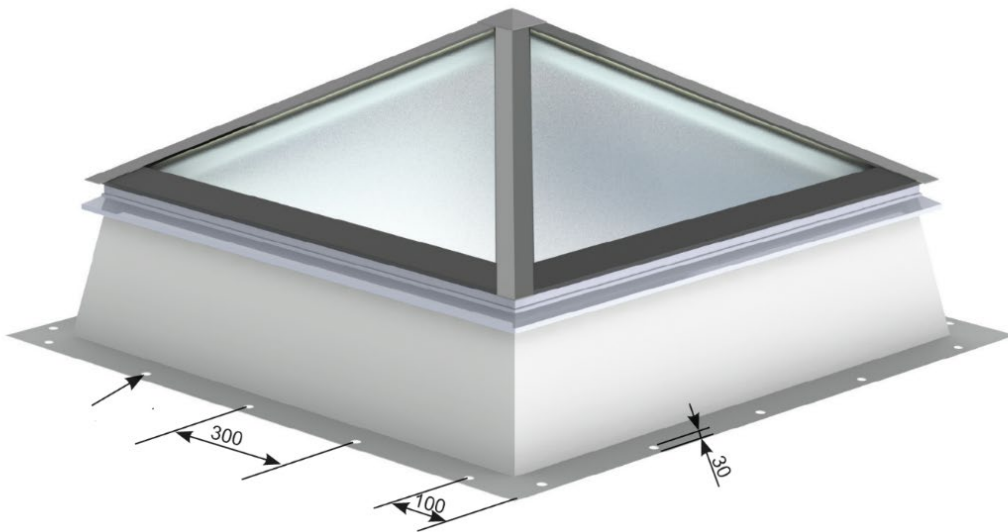
Som standard, i fast utförande, är pyramiddel fäst mot sarg med dubbla gångjärn på två sidor. Om pyramiddel och sarg levereras separat, skall sprintar slås in i samtliga gångjärn.



### Montage mot underliggande konstruktion:

Sargen skall skruvas fast mot underliggande plan underkonstruktion med passande skruv c/c 300 mm samt 100 mm (min 30 mm) in från ytterkant. Täthet mellan underkonstruktion och pyramid ska säkerställs.

- Montage och sarginklädnad skall utföras enligt AMA Hus, BBR och Tätskiktsgarantiens riktlinjer.
- Den glasfiberarmerade polyestersargen är godkänd att bränna takpapp mot med yrkesskicklighet av fackman.
- Använd **inte** skruv för att fästa plåtinklädnad i sargen.
- Mekanisk infästning görs med kort, trycktät pop-nit.
- Vid borring i sarg får borret enbart gå igenom det yttersta skiktet och max ca 5 mm in i sargen. (Sandwichelement)



Scanlight ansvarar inte för att utförande överensstämmer med gällande föreskrifter, byggnormer och andra krav. Vid motstridigheter i montageanvisning och gällande regler ta kontakt med Scanlight System AB

